

denkmalgeschützte Stadtvilla in ruhiger Citylage,
 nur 2 Etagen-Wohnungen plus DG.

- Plan OG -

14.85 Holzböden (a. Bad u. Küche)

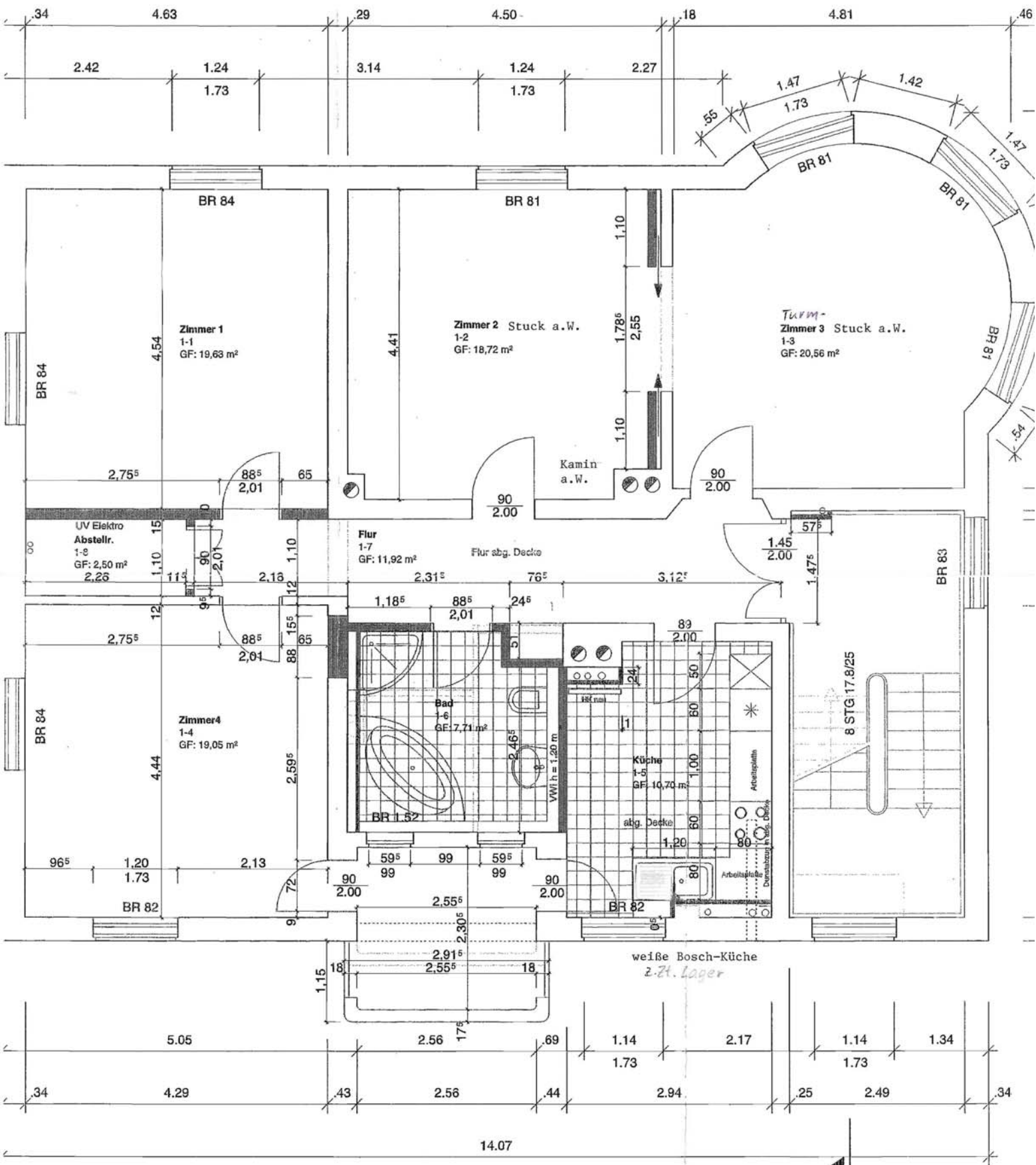
Gas-Etagenheizung.

Wfl. ca. 111 qm

+ Loggia

+ Keller

+ Waschküche



Sehr großer und sonniger Garten