

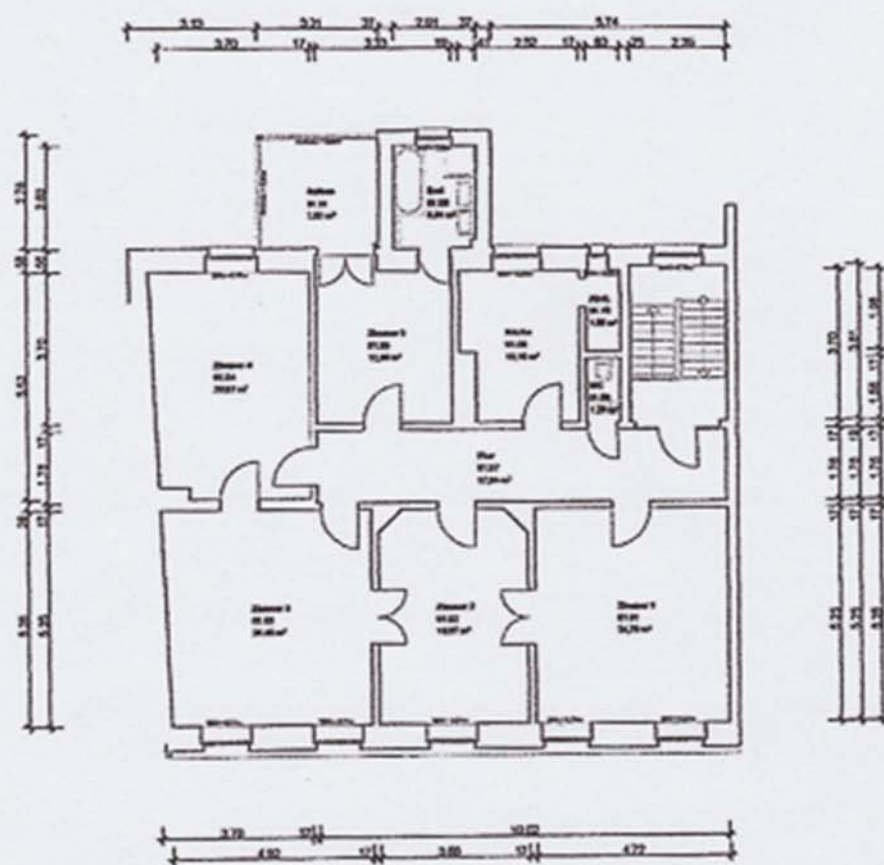
Wohnflächenberechnung nach Wohnflächenverordnung (WoFIV vom 25.11.2003)

Wohnung / Raum	Wert 1	Wert 2	Wert 3	Faktor	gesamt	gesamt Raum
Wohnung 1. OG						
01.01 - Zimmer 1						24,80
voll über 2,0m	24,80			1,00	24,80	
01.02 - Zimmer 2						18,90
voll über 2,0m	18,90			1,00	18,90	
01.03 - Zimmer 3						26,50
voll über 2,0m	26,50			1,00	26,50	
01.04 - Zimmer 4						20,90
voll über 2,0m	20,80			1,00	20,90	
01.05 - Zimmer 5						12,90
voll über 2,0m	12,80			1,00	12,90	
01.06 - Küche						10,20
voll über 2,0m	10,10			1,00	10,20	
01.07 - Flur						17,60
voll über 2,0m	17,60			1,00	17,60	
01.08 - Bad						5,00
voll über 2,0m	5,00			1,00	5,00	
01.09 - WC						1,30
voll über 2,0m	1,30			1,00	1,30	

01.10 - Abst.				0,85
halb zw. 1,0 - 2,0m	1,70	0,50	0,85	
01.11 - Balkon				3,90
Balkone/Terrassen halb	7,80	0,50	3,90	
Wohnung 1. OG				142,85 m²

30.01.2014

1/1



1. Obergeschoss