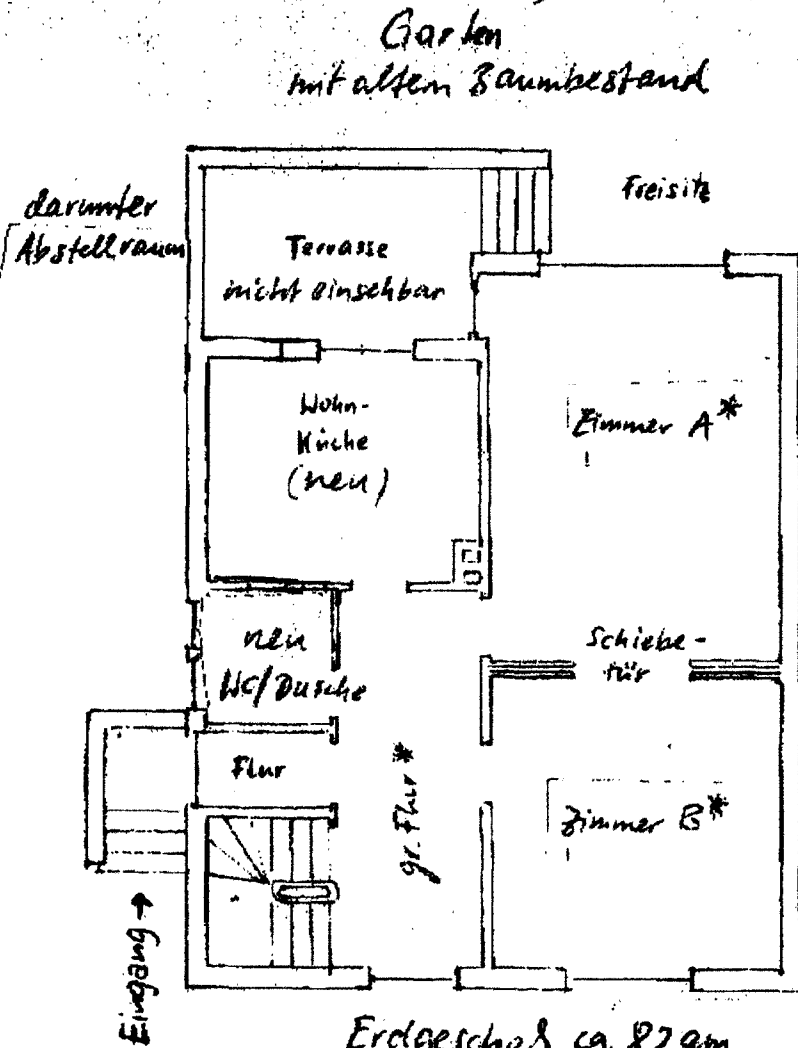


(Wildweg)  
Nicht öffentlicher Weg



Erdgeschoss ca. 82 qm  
voll unterkellert ohne Treppe

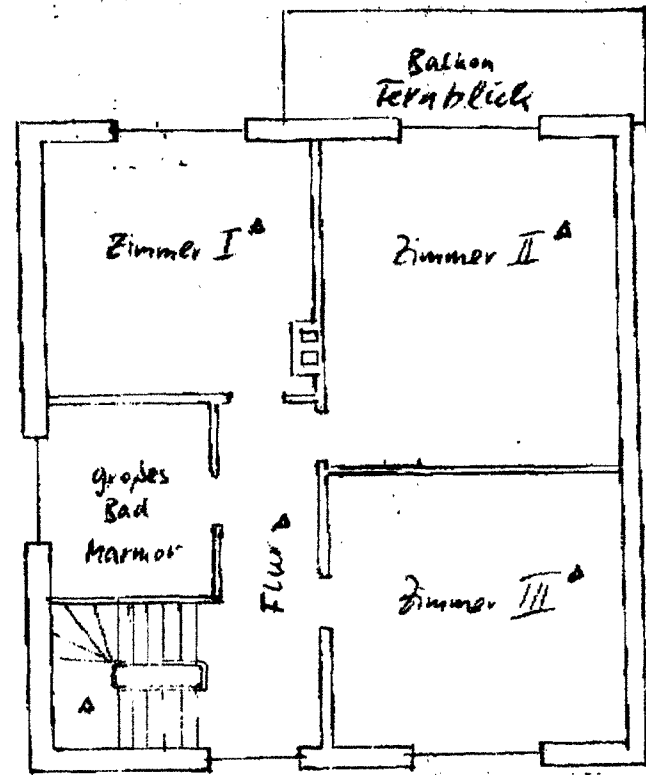
Straße  
(nur Anliegerverkehr)  
30er-Zone

\*) altes Parkett

M 1:500

Wiese

2 Kfz-Stellplätze



1. Stock ca. 71 qm  
— Straße — ohne Treppe

+ Gästezimmer im 2. Stock ca. 13 qm

a) alter Dielenfußboden

Gasheizung: Früh 99 neu

Grundstück: 662 qm