

Wc

Windfang

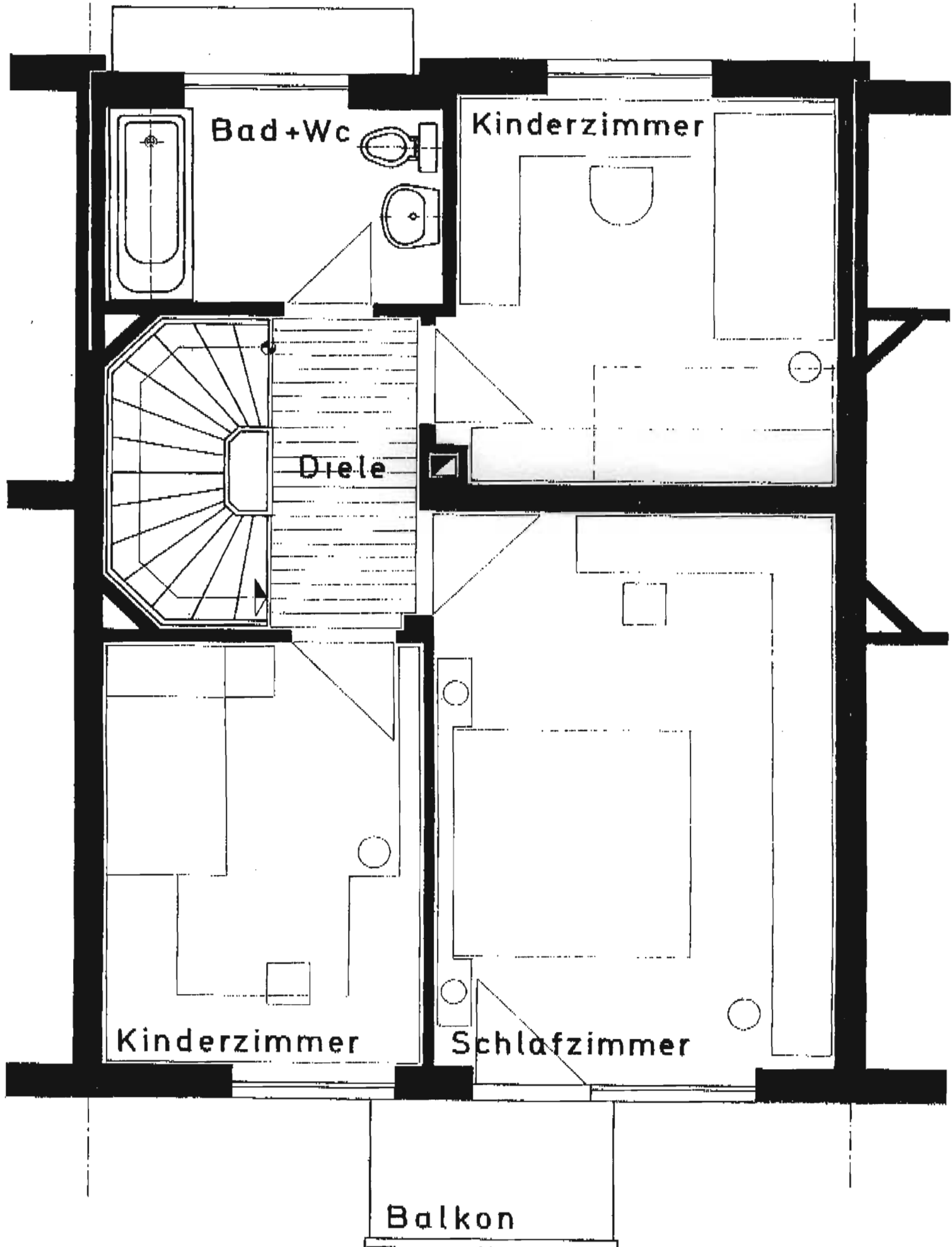
Küche

Diele

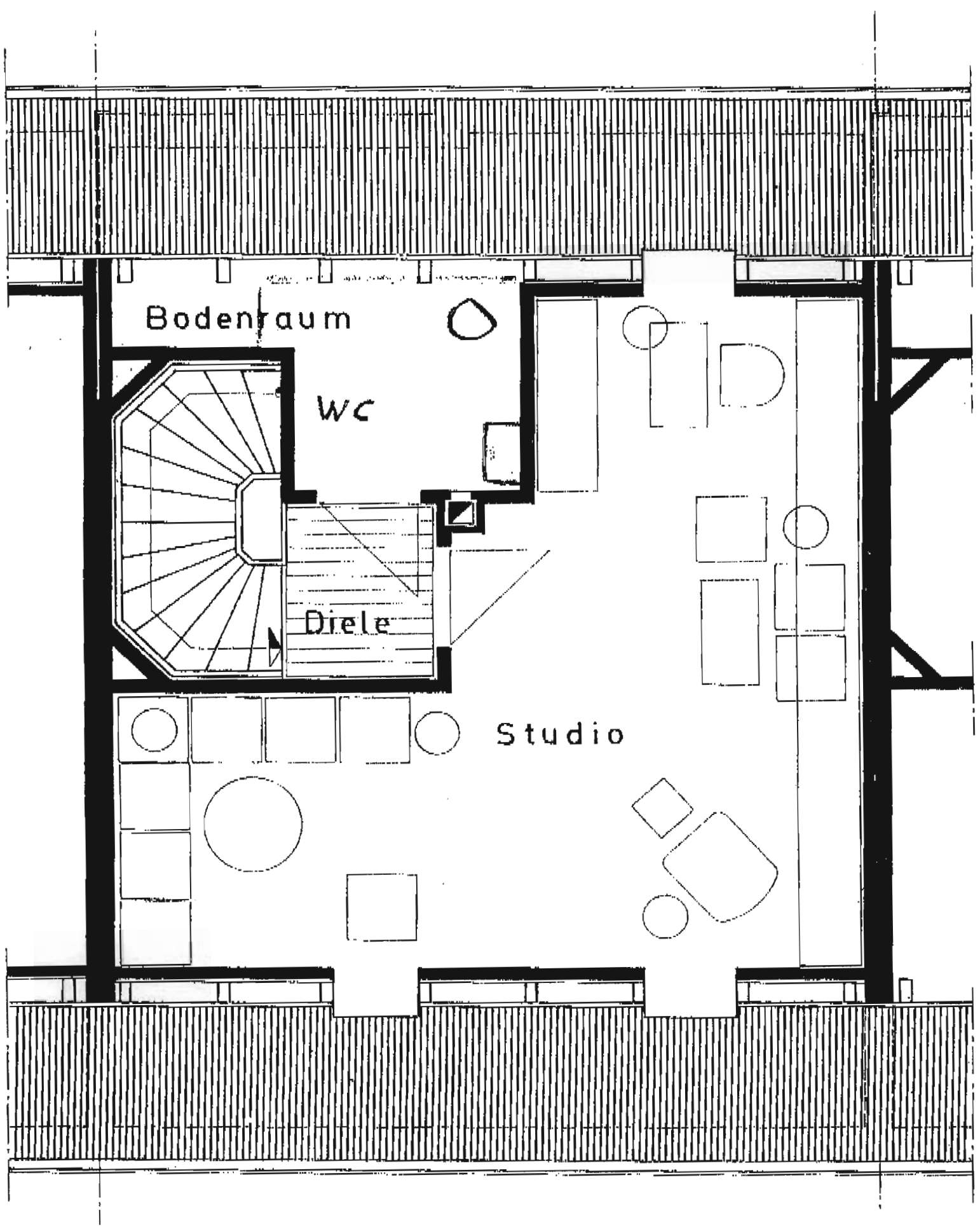
Wohnzimmer

Terrasse

ERDGESCHOSS

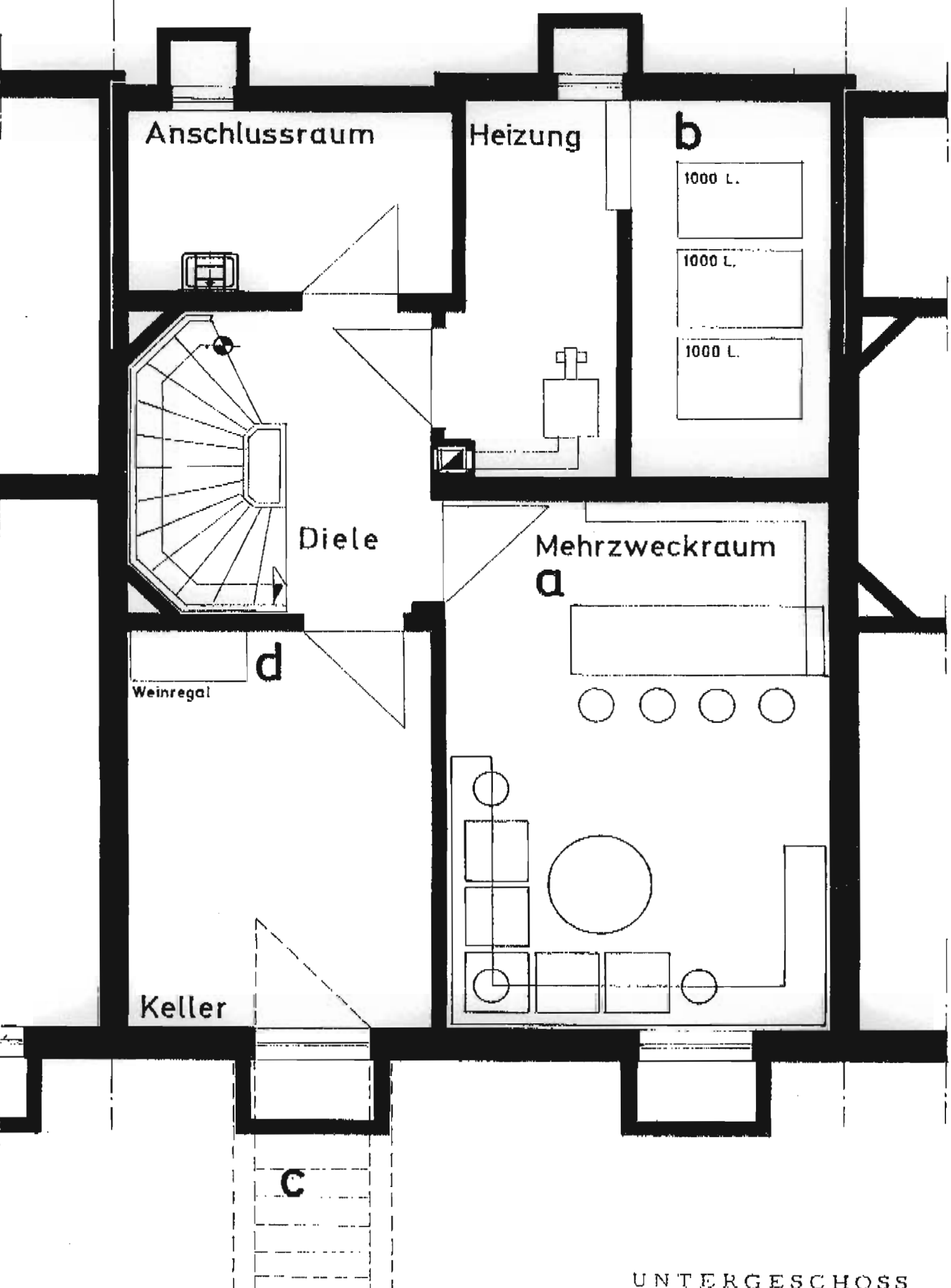


OBERGESCHOSS



DACHGESCHOSS

Studio



Anschlussraum

Heizung

b

1000 L.

1000 L.

1000 L.

Diele

Mehrzweckraum

a

Weinregal

d

Keller

c

UNTERGESCHOSS
mit Zusatzausstattung

- a) Mehrzweckraum
- b) Öl -Zentralheizung

- c) Kellerausgang
- d) Weinflaschenregal